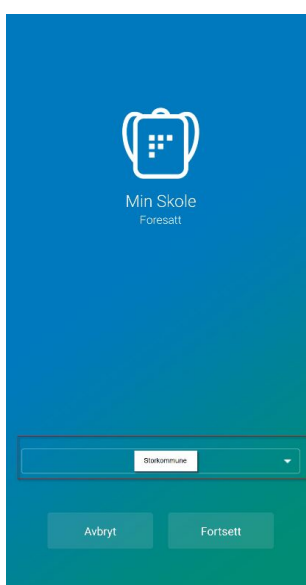
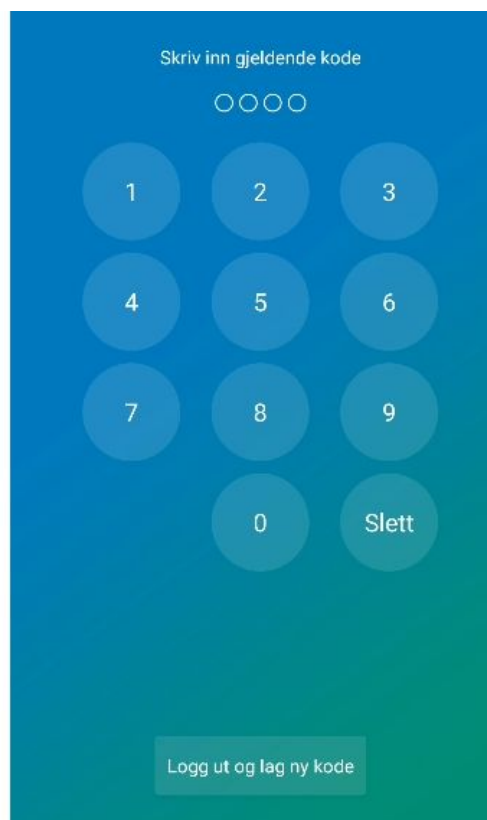
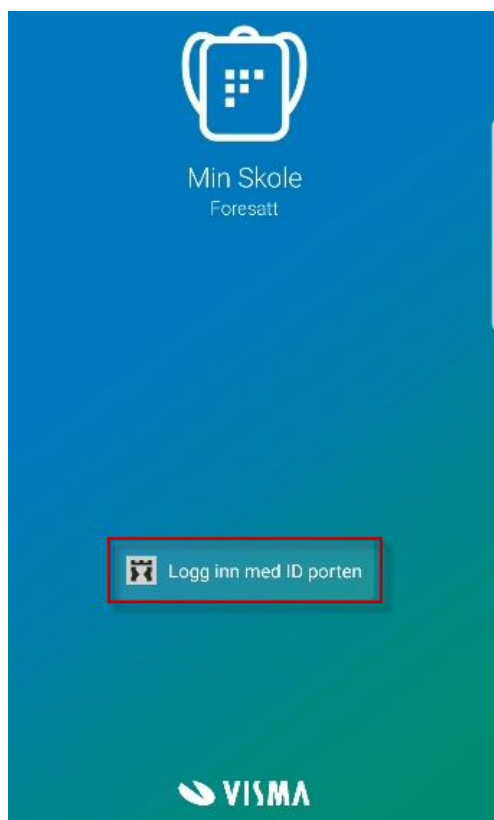


## Innlogging «Min Skole» app

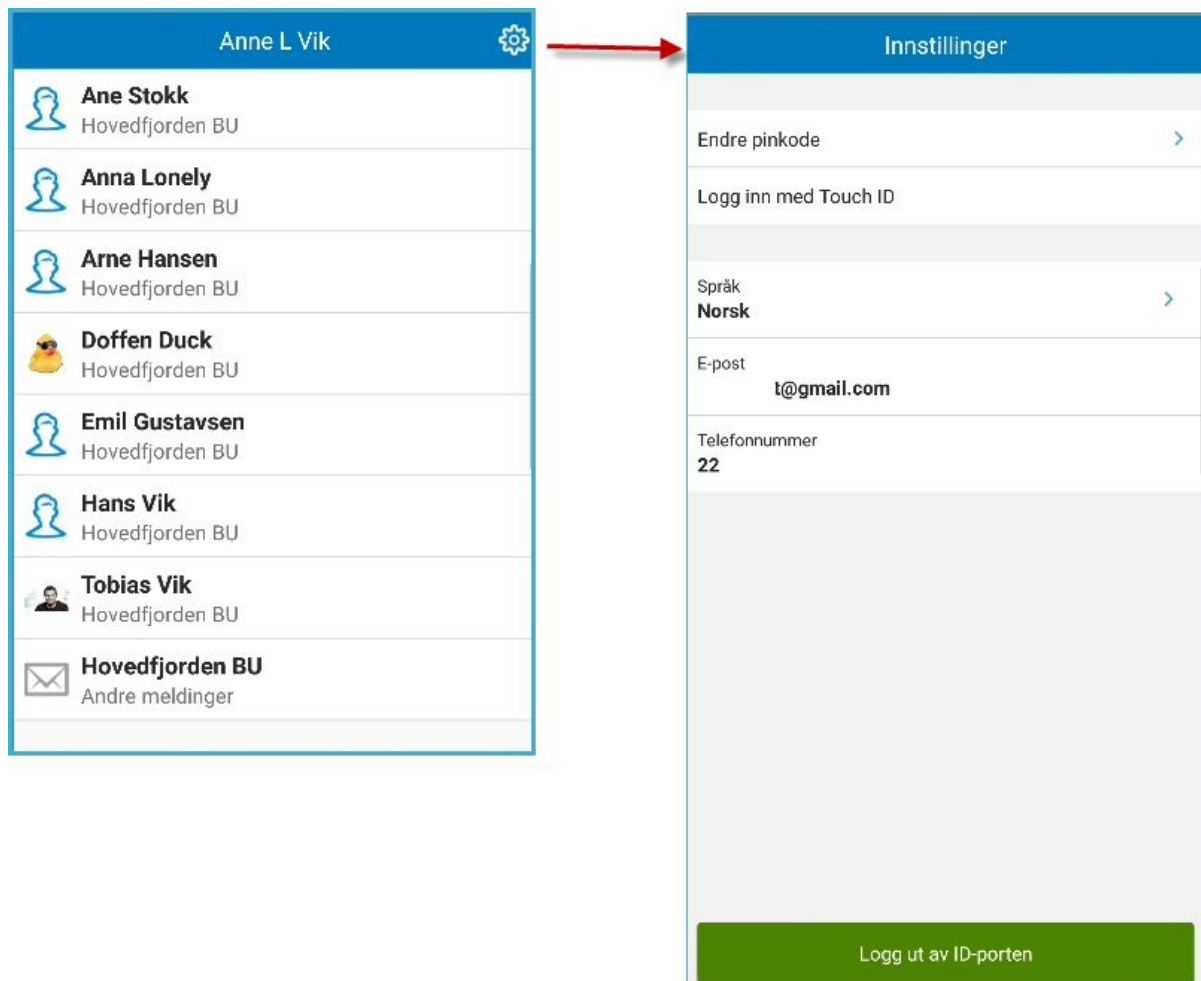
Ved førstegangs innlogging må foresatte bruke ID-porten for innlogging. I tillegg må foresatte velge riktig kommune/organisasjon som de har barn i.<sup>1</sup>

Registrer i samme operasjon en egen pinkode for daglig bruk av appen. Ved behov kan foresatte logge helt ut og lage seg en ny pinkode/koble til riktig kommune/organisasjon på nytt.

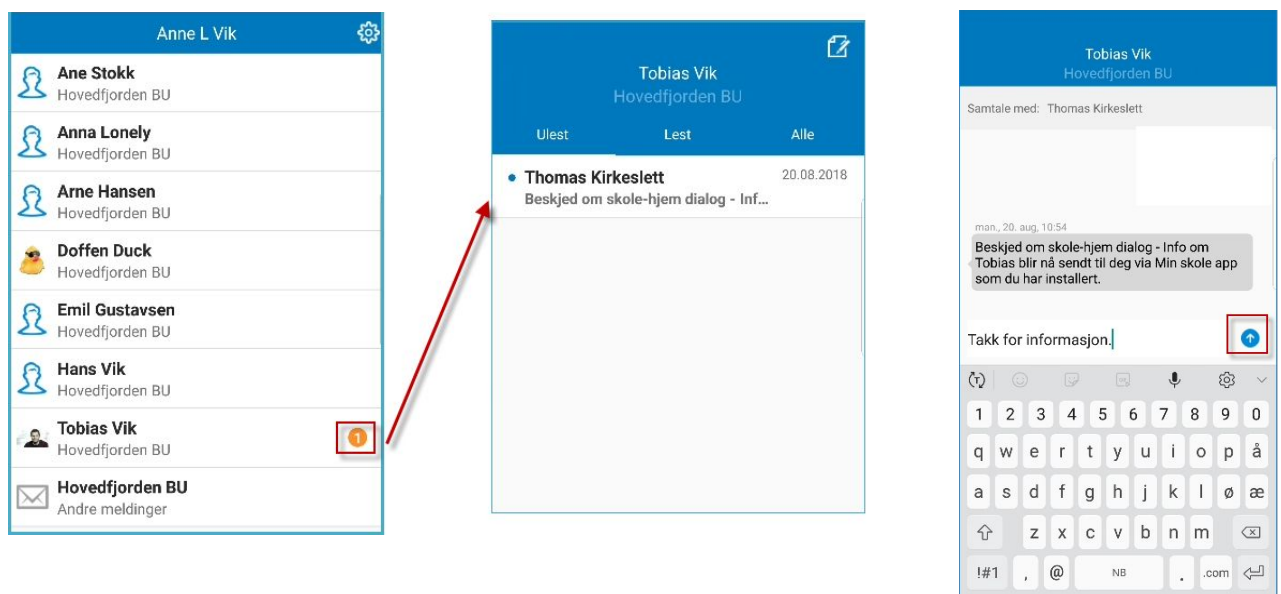


<sup>1</sup> Velger foresatt feil kommune/organisasjon vil de heller ikke kunne logge inn på Min skole app ettersom feil kommune/organisasjon ikke har noen kobling mot aktuelle barn.

Inne i appen vil foresatte få en oversikt over sine barn og dialog med skolen. Tannhjulet oppe til høyre tar bruker til innstillingsfanen hvor man kan endre pin-kode.

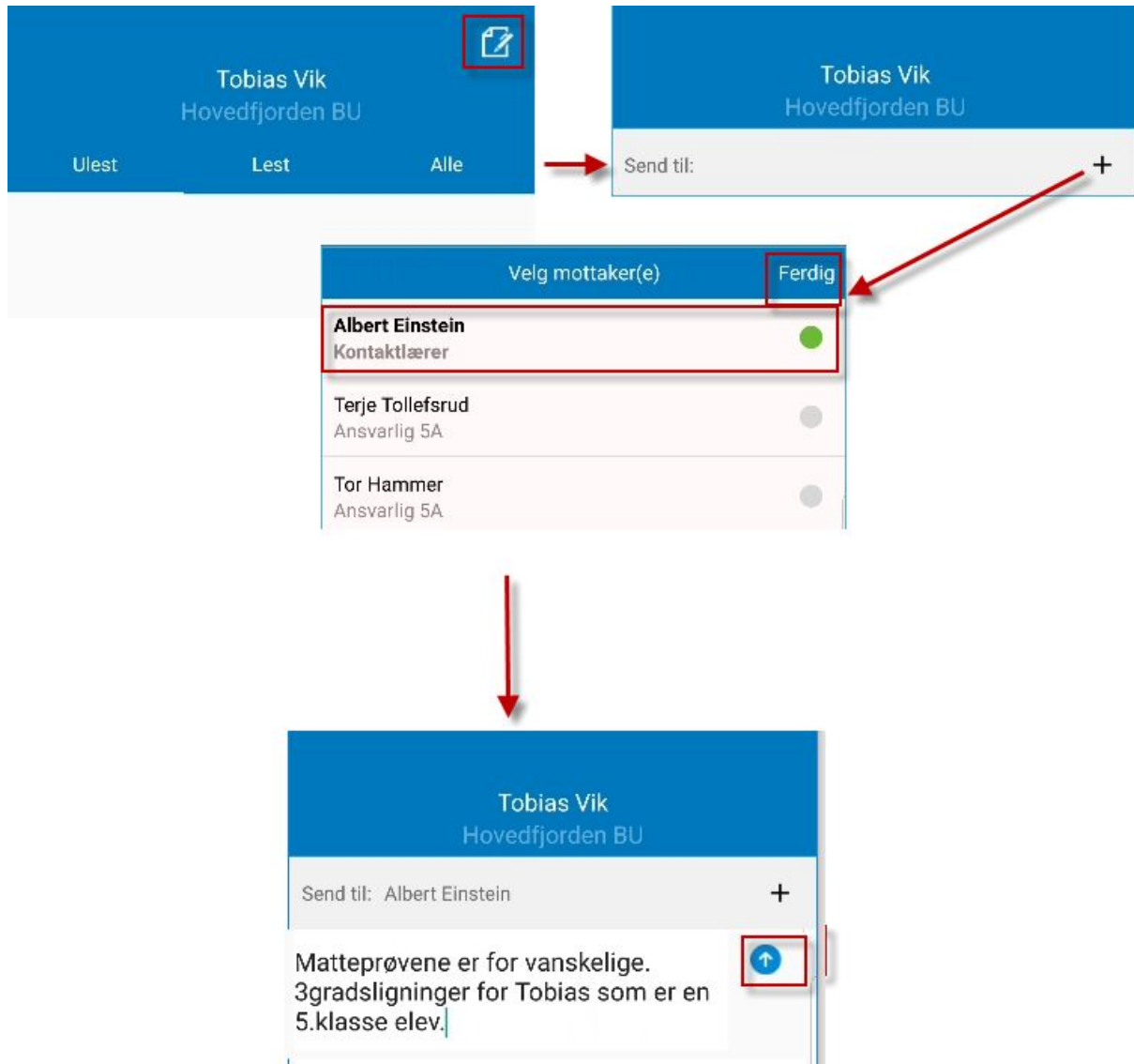


Ved nye beskjeder vil bruker få et push-varsel på telefonen og inne i «Min Skole» appen vil det være et ikon som viser antall uleste meldinger. Man klikker på på meldingen for å lese og eventuelt besvare.



## Hvordan kan foresatte sende melding til skolen fra «Min Skole» appen?

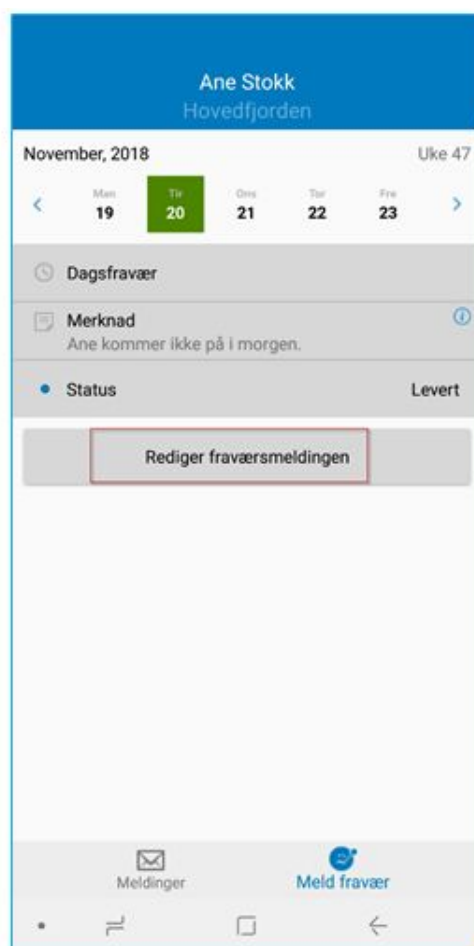
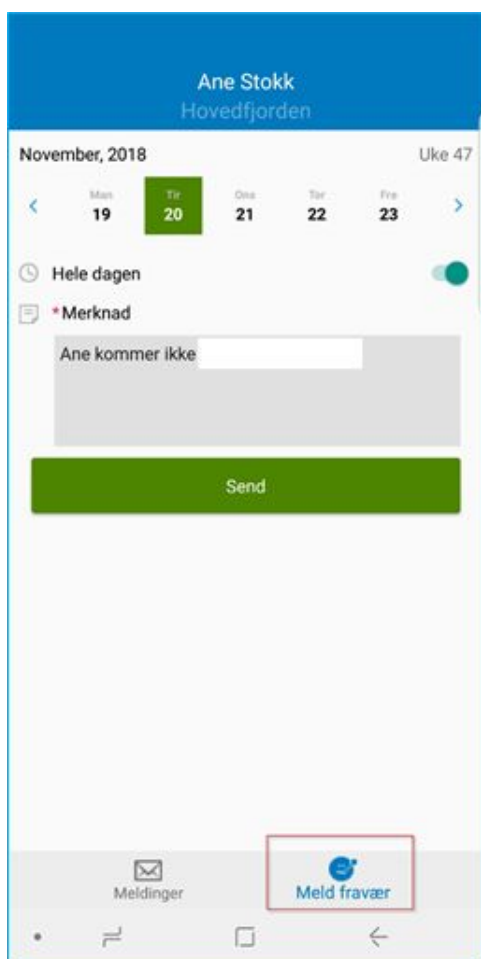
Bruker klikker på aktuelt barn og velg «ny melding ikon» oppe i høyre hjørne på eleven. Man velger så en eller flere mottakere og klikk på «ferdig». Skriv melding og klikk på send. Hvem foresatte har lov å sende meldinger til avhenger av oppsett på den enkelte skolekort-Innstillinger.



## Registrere fravær

For kommuner som har tatt i bruk fraværskapasitet for appen, kan foresatte også registrere fravær på sine barn direkte fra Min Skole appen.

Klikk på «Meld fravær» og registrer inn ønsket fravær (standard er hele dagen), og merkna. Klikk send for å registrere fraværet. Fraværet vil bli registrert på barnet i Visma Flyt Skole. Ved feilregistrering kan foresatte redigere innlagt fravær.



NB: Fravær ført av skolen kan ikke overskrives eller redigeres av foresatt. I eksempel til høyre ser vi fravær ført av lærer. Dette fraværet kan ikke foresatt redigere i Min skole appen.

