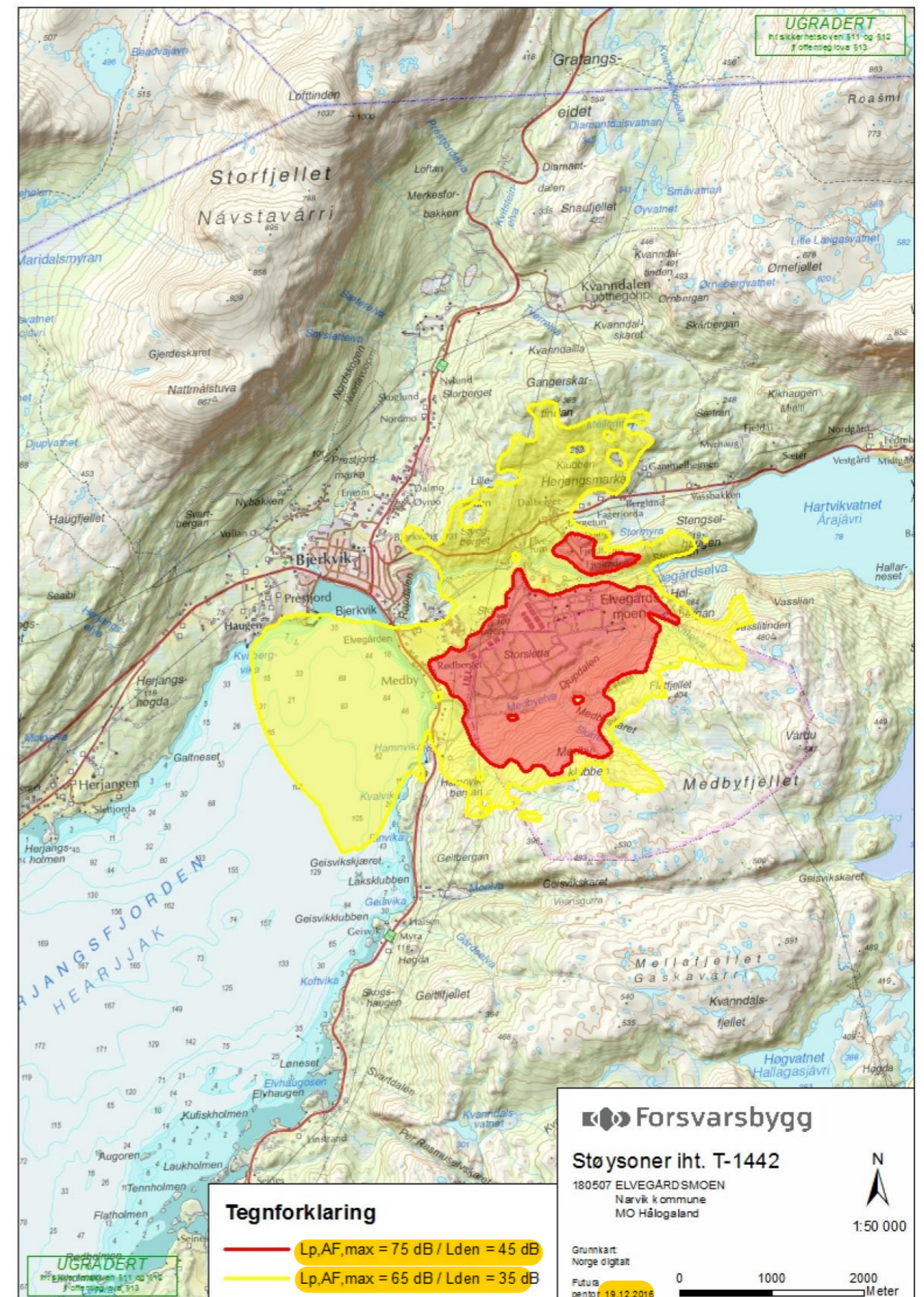
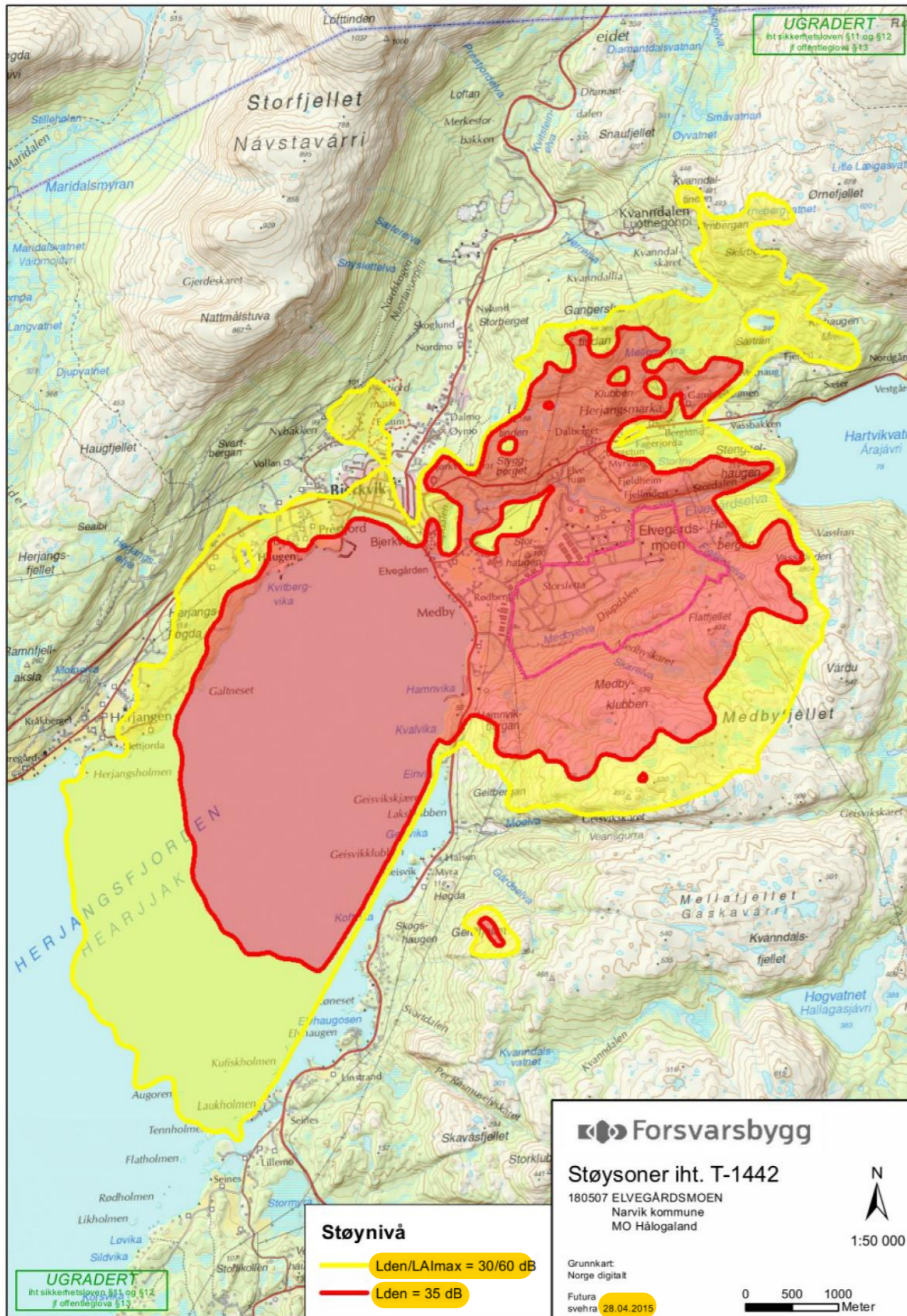


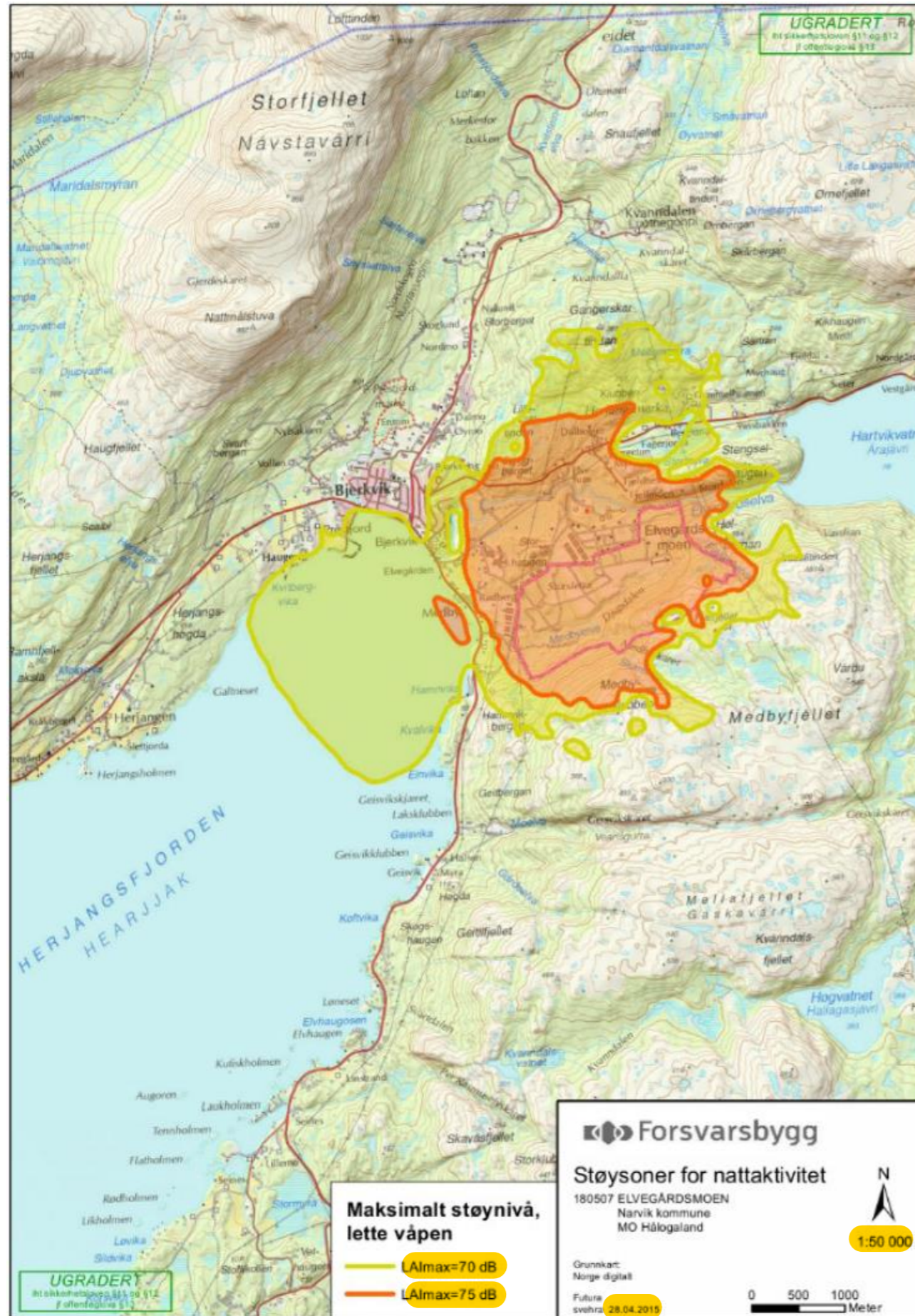
Støysoner iht. T-1442, lette våpen fra faste skytebaner – oppgitt som figur 31 i «Temerapport konsekvensutredning»



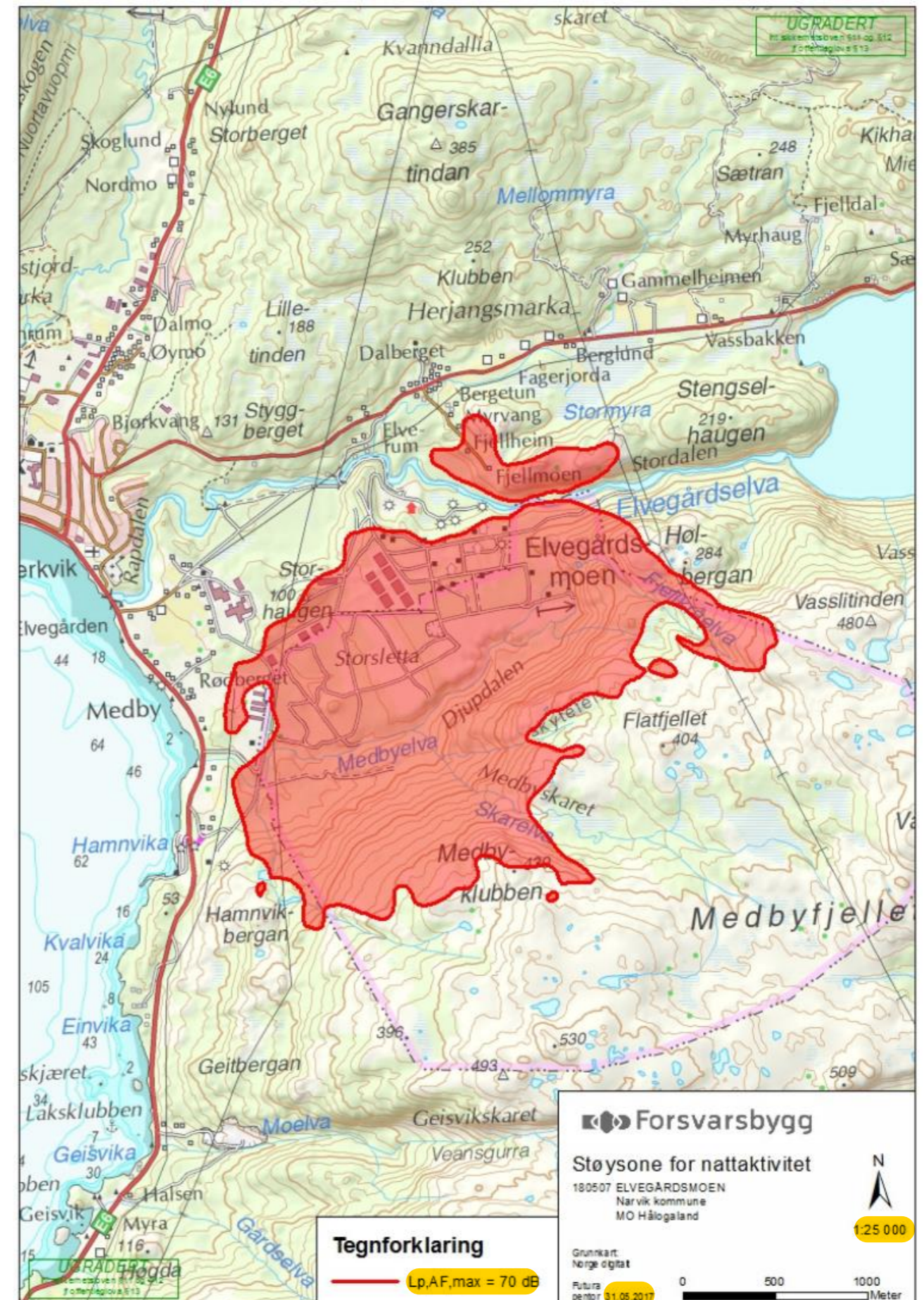
Kart 2 viser støysoner utarbeidet etter retningslinjen T-1442 pr. 03.08.15. Kartet tar hensyn til lette våpen fra faste skytebaner, og viser støysoner før aktivitetsgrunnlag ble redusert, samt før man hensyntok ny og endret T-1442.

Kart 1 viser støysoner utarbeidet etter retningslinjen T-1442 pr. 08.06.2017. Kartet tar hensyn til lette våpen fra faste skytebaner, og viser støysoner etter at aktivitetsgrunnlag ble redusert, samt etter at man hensyntok ny og endret T-1442.

Støysoner for nattaktivitet – oppgitt som figur 32 i «Temarapport konsekvensutredning»

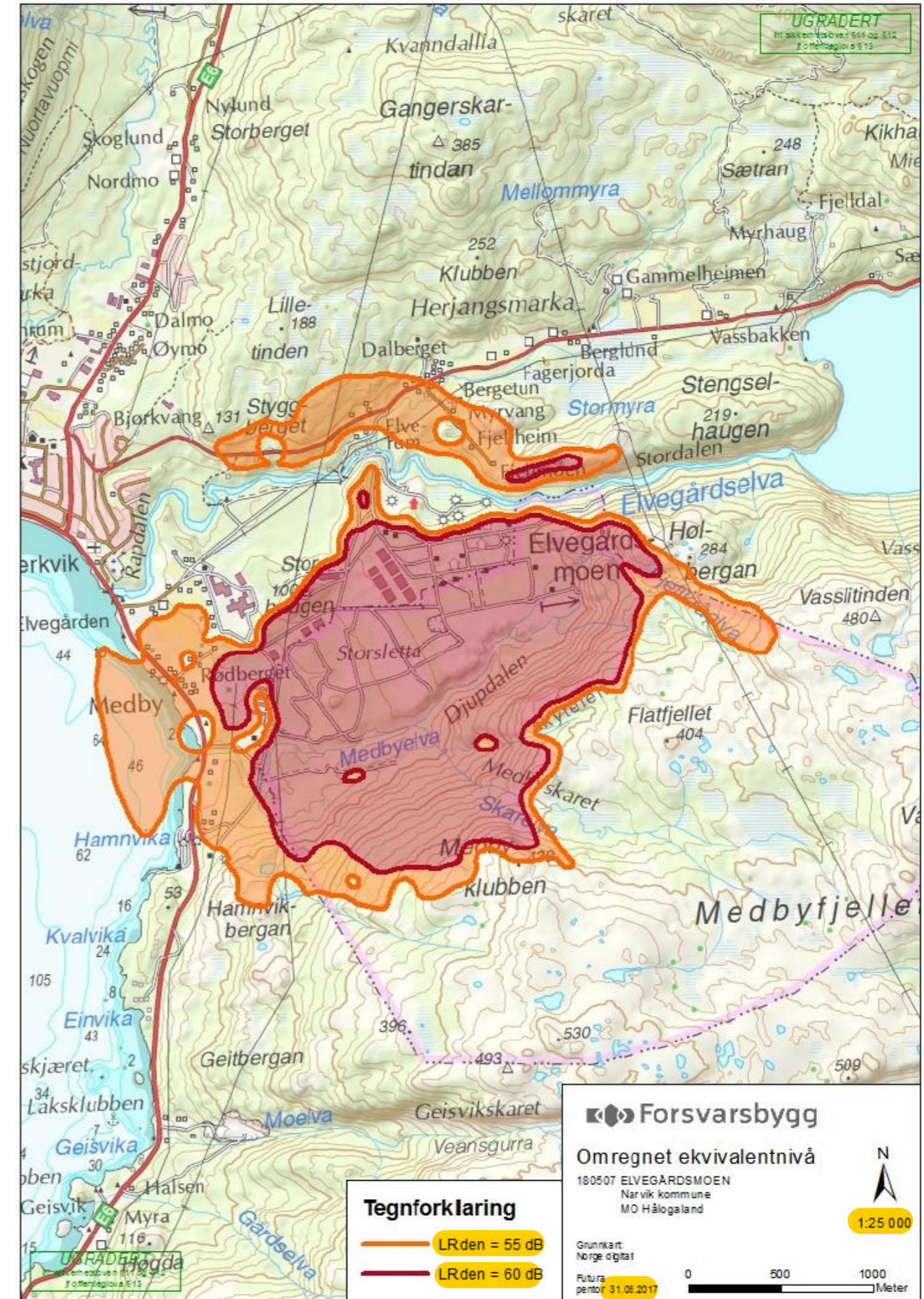
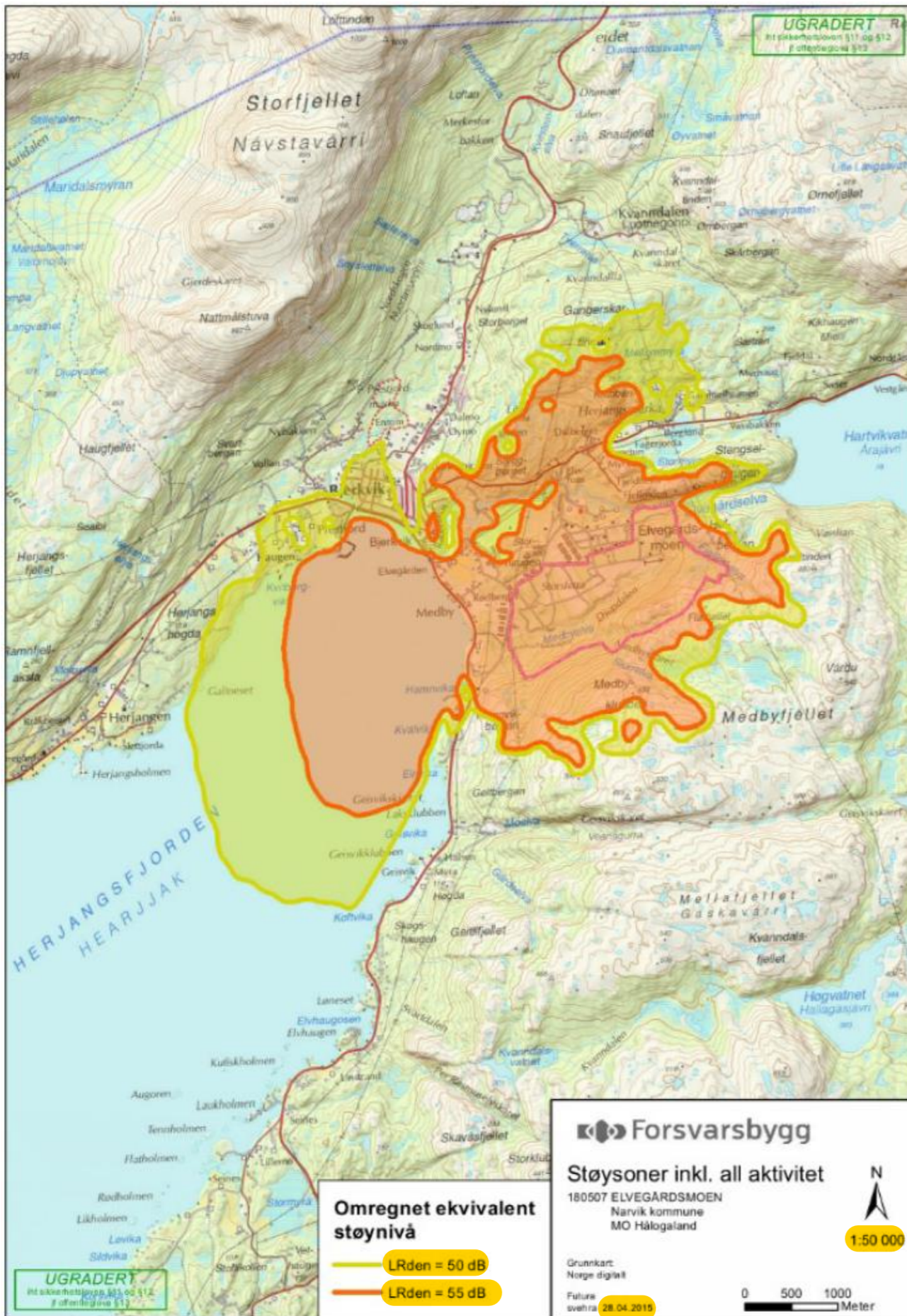


Kart 2 viser maksimalt støynivå, lette våpen, nattaktivitet for aktivitetsgrunnlag ble redusert, samt for man hensyntok ny og endret T-1442.



Kart 1 viser maksimalt støynivå, lette våpen, nattaktivitet etter at aktivitetsgrunnlag ble redusert, samt etter at man hensyntok ny og endret T-1442.

Støysoner tidsmidlet sumstøy – oppgitt som figur 33 i «Temarapport konsekvensutredning»



Kart 1 viser tidsmidlet sumstøy av tunge og lette våpen, med omforente grenseverdi (L_{Rden}) før aktivitetsgrunnlag ble redusert, samt før man hensyntok ny og endret T-1442.

Kart 2 viser tidsmidlet sumstøy av tunge og lette våpen, med omforente grenseverdi (L_{Rden}) etter at aktivitetsgrunnlag ble redusert, samt etter at man hensyntok ny og endret T-1442.

Kilde: Forsvarsbygg Futura, miljø

Kilde: Forsvarsbygg Futura, miljø