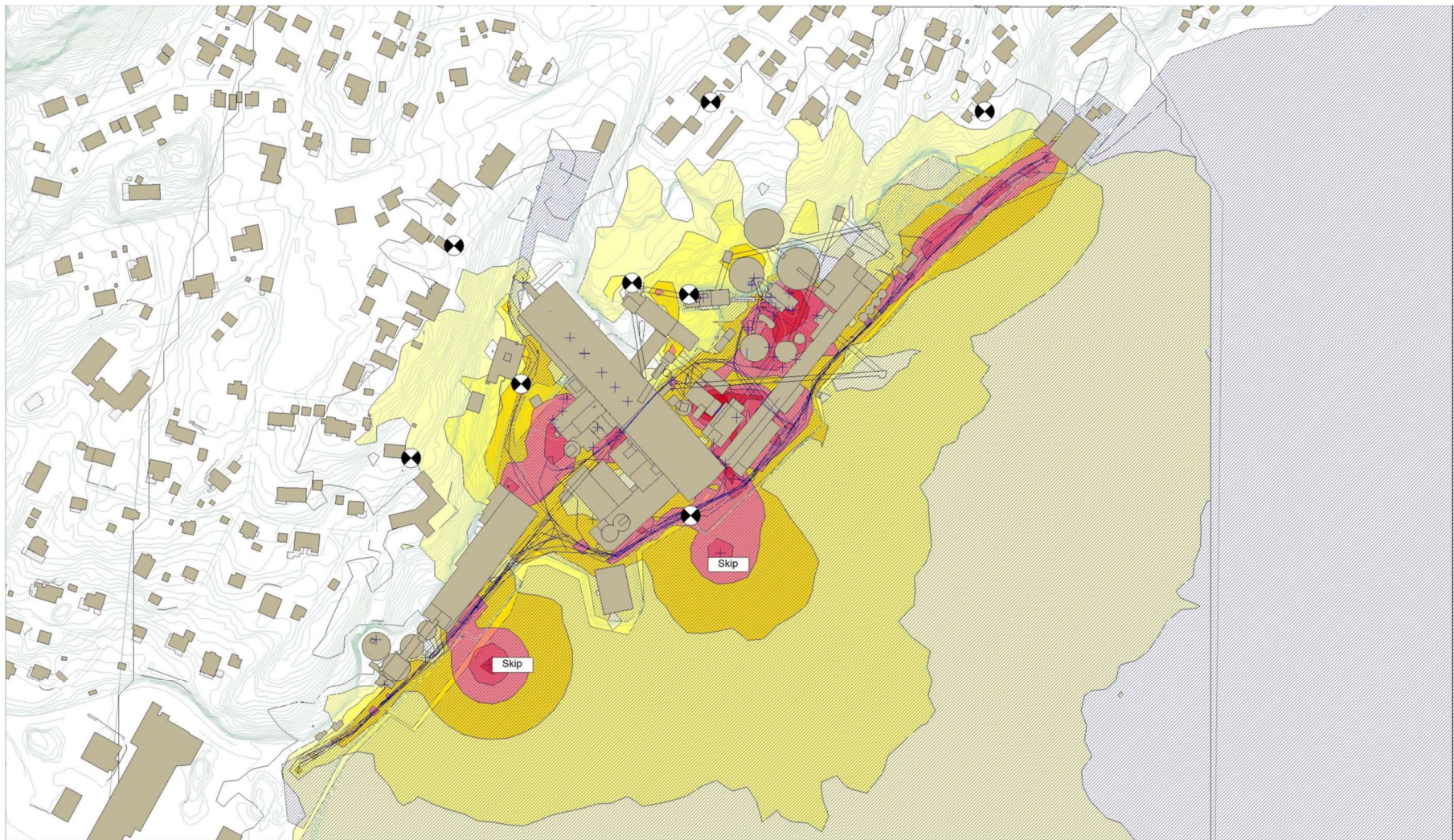


Støysonekart ihht. T-1442 for Heidelberg Materisals Kjøpsvik Sementfabrikk

Basert på innhentet støydata, utført 28. og 29.juni 2023, har Multiconsult utført støykartlegging av Kjøpsvik Sementfabrikk sine aktiviteter.

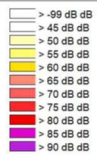
Dimensjonerende støysonekart er presentert i det følgende:

- Fabrikkområdet; lydnivå på natt (L_{night})
- Bergavdeling (bilveksted/grovknuser/steinlager); lydnivå på natt (L_{night})
- Dagbrudd og gråbergstipp; døgnevivalent lydnivå (L_{den})



Lydnivå LpA,Eq24h, i dB.

Antall refleksjoner: 2
 Rutenett: 10 x 10 m
 Beregningshøyde: 1.5 m (over terreng)
 Fasadepunkter: -



Oslo, 07.11.23
 TG

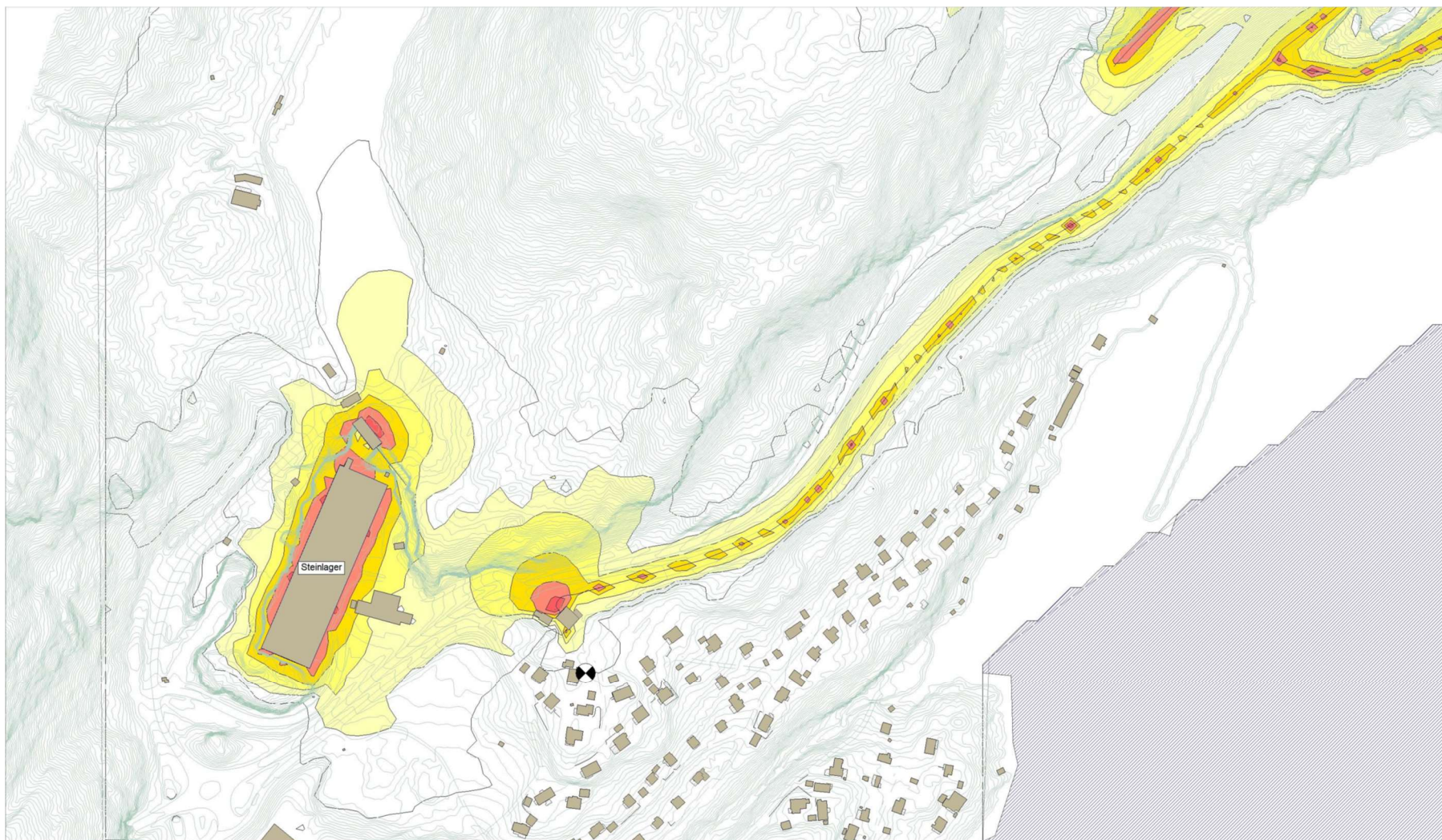
Multiconsult

Heidelberg Materials avd. Kjøpsvik
 10252365-01
 Støykartlegging sementfabrikk

Lydnivå på utearealer
 Døgnkvivalent årsmidlet lydnivå, (LpA,Eq24h)

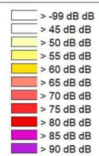
Filnavn: Norcem Kjøpsvik Narvik_red_omr - Utslipp.cna

Figur 1: Støysonekart fabrikkområde.



Lydnivå LpA,Eq24h, i dB.

Antall refleksjoner: 2
 Rutenett: 10 x 10 m
 Beregningshøyde: 1.5 m (over terreng)
 Fasadepunkter: -




 Oslo, 07.11.23
 TG

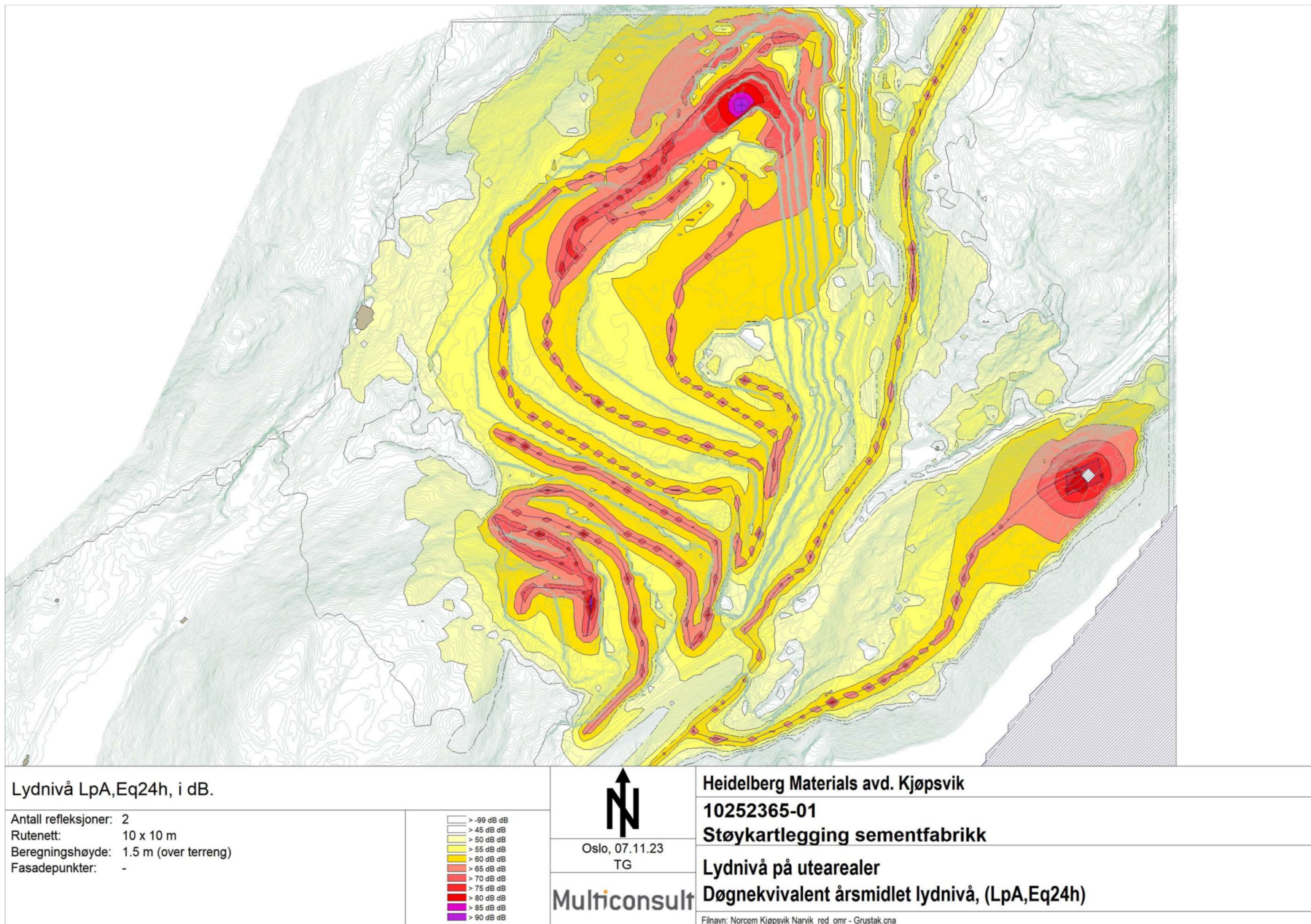
Multiconsult

Heidelberg Materials avd. Kjøpsvik
 10252365-01
 Støykartlegging sementfabrikk

Lydnivå på utearealer
 Døgnkvalent årsmidlet lydnivå, (LpA,Eq24h)

Filnavn: Norcem Kjøpsvik Narvik_red_omr - Grustak.cna

Figur 2: Støysonekart bergavdeling (bilveksted/grovknuser/steinlager).



Figur 3: Støysonekart dagbrudd og gråbergstipp.