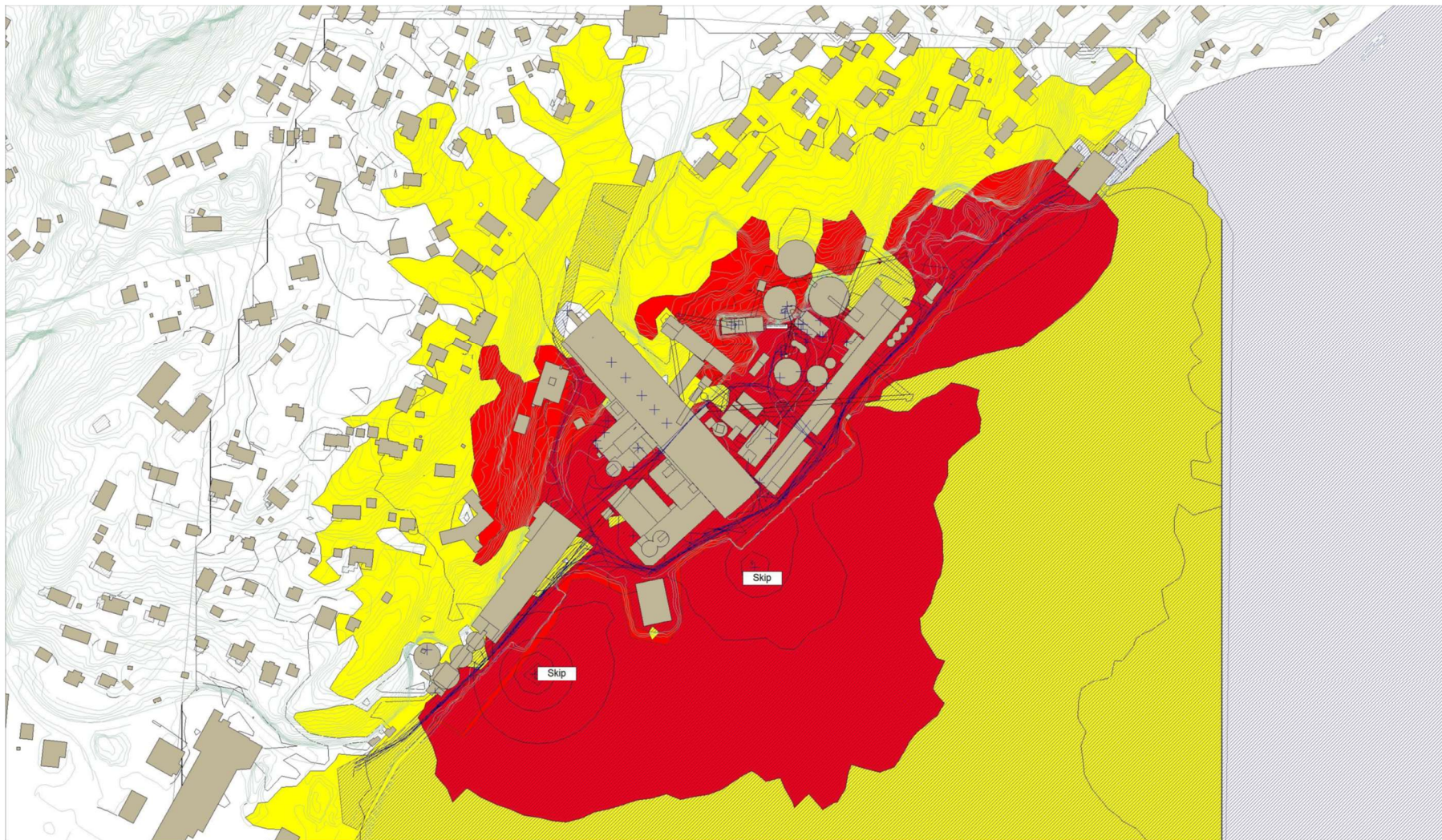


## **Støysonekart over/under støymålet i tillatelsen for Heidelberg Materisals Kjøpsvik Sementfabrikk**

Basert på innhentet støydata, utført 28. og 29.juni 2023, har Multiconsult utført støykartlegging av Kjøpsvik Sementfabrikk sine aktiviteter.

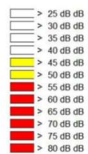
Ut fra foreslått grense på 50 dBA i revidert tillatelse, er resultat presentert nedenfor som døgnekvivalent årsmidlet lydnivå for følgende områder:

- Fabrikkområdet
- Bergavdeling (bilveksted/grovknuser/steinlager)
- Dagbrudd og gråbergstipp



Lydnivå Lnight, i dB.

Antall refleksjoner: 2  
 Rutenett: 10 x 10 m  
 Beregningshøyde: 4.0 m (over terreng)  
 Fasadepunkter: -



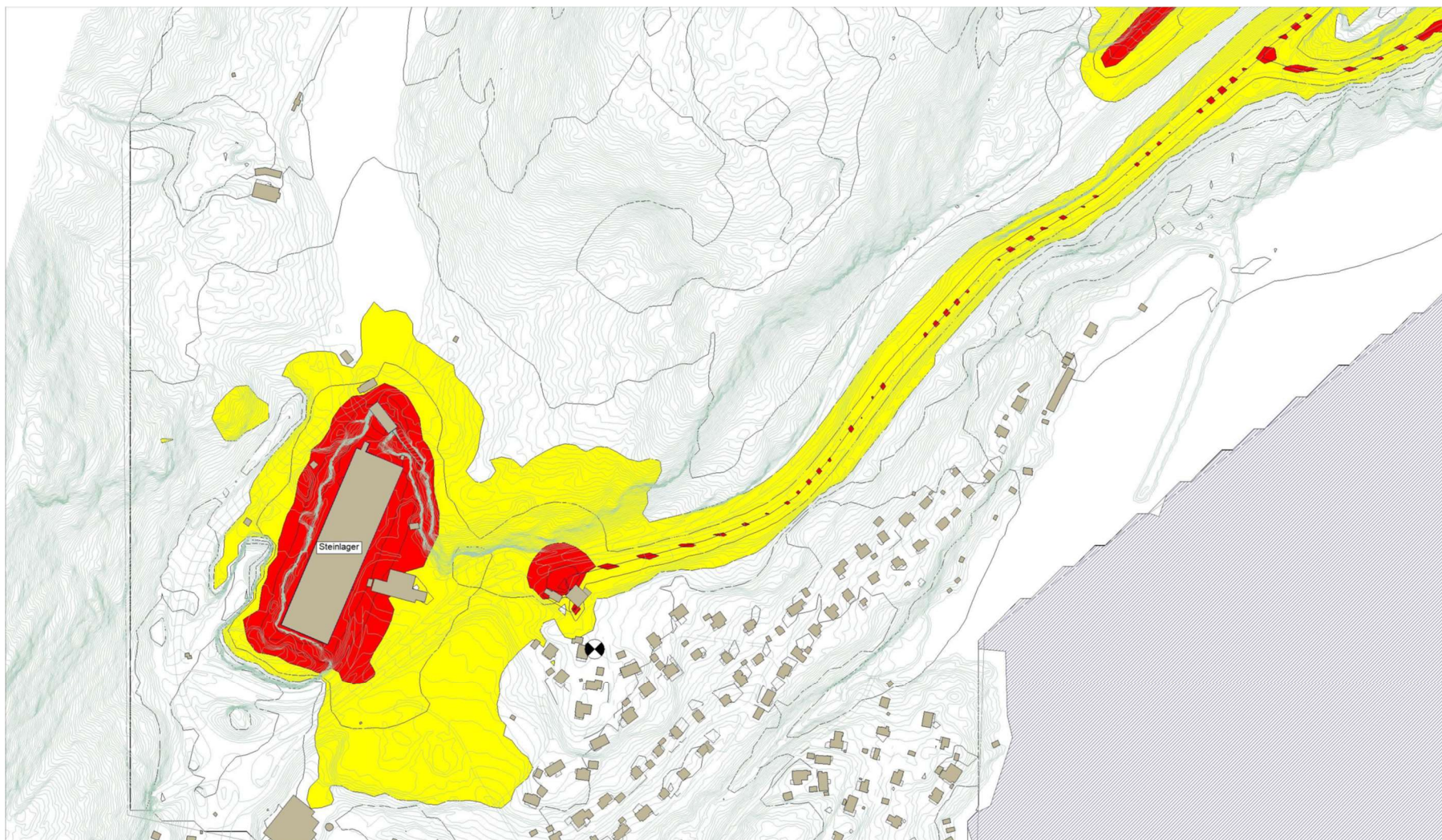
Oslo, 08.11.23  
 TG

Multiconsult

Heidelberg Materials avd. Kjøpsvik  
 10252365-01  
 Støykartlegging sementfabrikk  
 Støysonekart iht. T-1442  
 Lydnivå på natt, (Lnight)

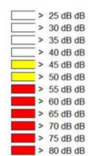
Filnavn: Norcem Kjøpsvik Narvik\_red\_omr - støysoner.cna

Figur 1: Støysonekart fabrikkområde.



Lydnivå Lnight, i dB.

Antall refleksjoner: 2  
 Rutenett: 10 x 10 m  
 Beregningshøyde: 4.0 m (over terreng)  
 Fasadepunkter: -



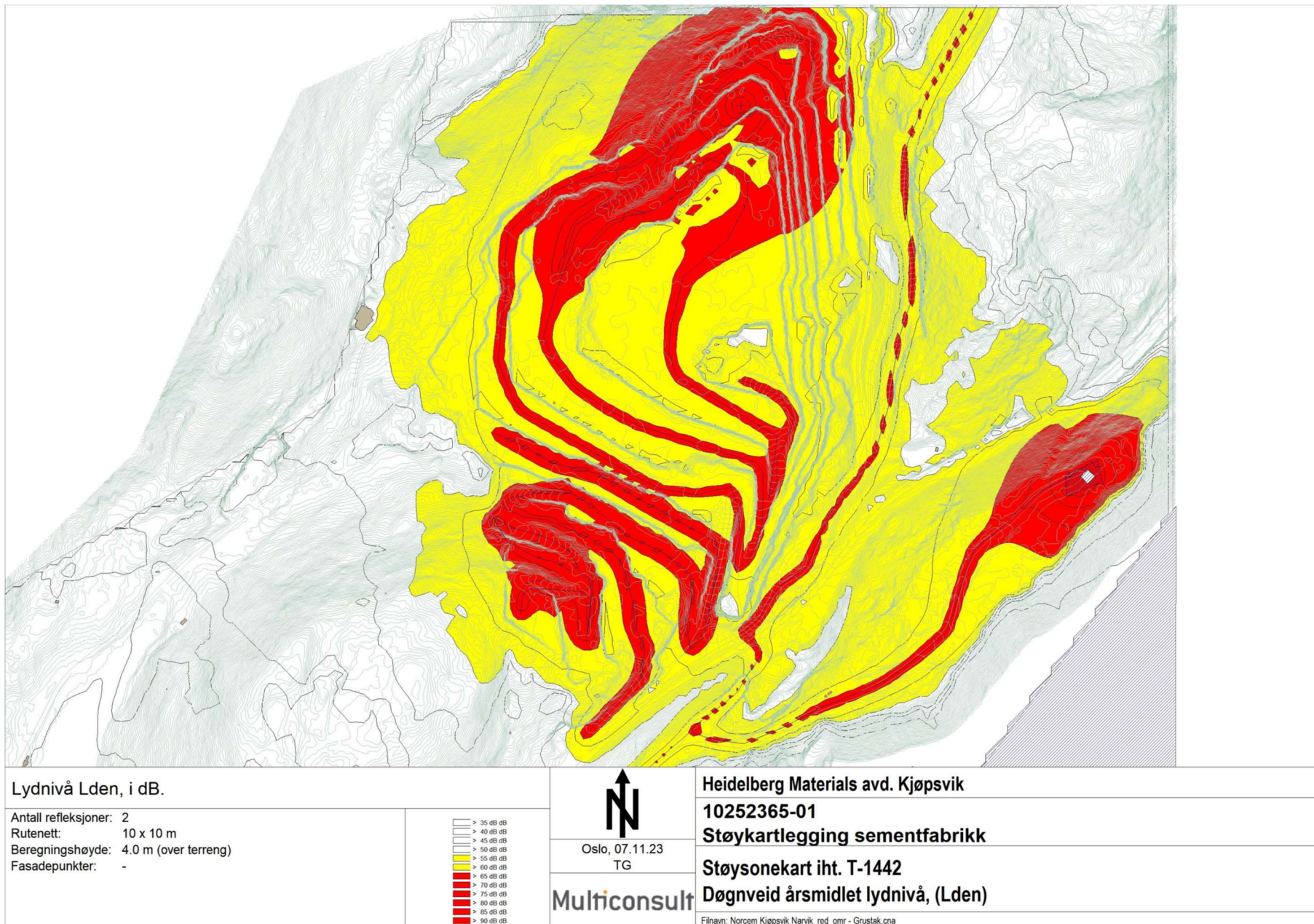
Oslo, 07.11.23  
 TG

Multiconsult

Heidelberg Materials avd. Kjøpsvik  
 10252365-01  
 Støykartlegging sementfabrikk  
 Støysonekart iht. T-1442  
 Lydnivå på natt, (Lnight)

Filnavn: Norcem Kjøpsvik Narvik\_red\_omr - Grustak.cna

Figur 2: Støysonekart bergavdeling (bilveksted/grovknuser/steinlager).



Figur 3: Støysonekart dagbrudd og gråbergstipp.