



ARR arkitekter as

postboks 252 - 2381 Brumunddal
tlf. 930 88 975 - e-post: post@arrark.no
internett: www.arrark.no

Brumunddal, 03.03.2023

Til berørte naboer, gjenboere, offentlige instanser

Varsel om oppstart av planarbeid: Ny detaljregulering for Evenesmarkveien, Evenes kommune.

På vegne av *Folk i Husan AS* varsles det i henhold til plan- og bygningslovens § 12-8 om igangsetting av planarbeid for *Folk i Husan AS, Evenesmarkveien* - arealplan-ID 2022503. Planen fremmes som en privat detaljreguleringsplan hvor *ARR Arkitekter AS* er engasjert til å utarbeide planen. Narvik kommune bistår Evenes kommune med saksbehandling av detaljreguleringen.

Planområdet ligger øst for Evenes flyplass, er på ca. 76,25 daa og består av eiendommene gnr./bnr.: 5/8, 5/55, 5/64, 5/74, samt deler av 5/8, 5/17, 36/1 og 0/0.

Planområdet grenser i sør til detaljreguleringsplanen E10 Hålogalandsvegen, parsell 15, Evenes kommune, planID: 1853-2021502; og i vest til reguleringsplanen Høgtun, planID 012.

Intensjonen med planarbeidet er å legge til rette for en blanding av frittliggende og konsentrert småhusbebyggelse.

Siden reguleringsforslaget utgjør et avvik fra arealplan utløses det krav til konsekvensutredning iht. plan- og bygningsloven § 4-2. Planforslaget er tenkt å være ferdig utarbeidet til 1. gangsbehandling innen sommeren 2023 og behandles da i formannskapet. Ved vedtak om å legge planen ut på offentlig ettersyn er det mulighet for å komme med innspill til forslaget.

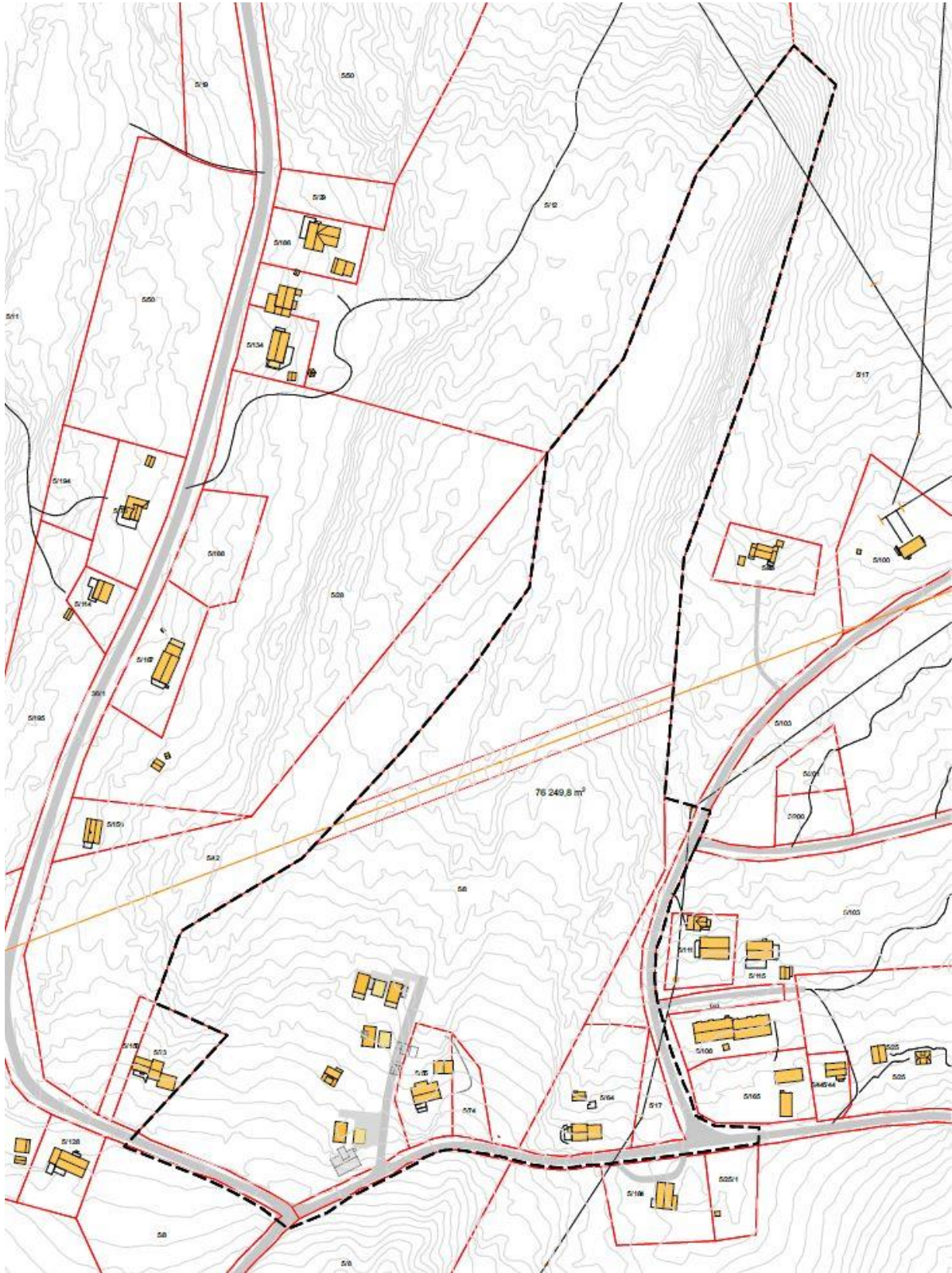
Varsellet kan også ses på <https://www.narvik.kommune.no/tjenester/plan-bygg-eiendom-kart-og-miljo/arealplan-og-reguleringsplan/horing-og-kunngjoring-av-reguleringsplaner/>

Spørsmål og innspill til planarbeidet kan rettes til ARR Arkitekter AS, postboks 252, 2381 BRUMUNDDAL, post@arrark.no, tlf. 930 88 975. Kopi sendes til Narvik kommune, Postboks 64, 8501 Narvik, e-post: postmottak@narvik.kommune.no

Frist for merknad til oppstartsvarselet er 05.04.2023

VEDLEGG:

- Planinitiativ
- Referat fra oppstartsmøte
- Politisk prinsipputtalelse
- Kart plangrense



Kartutsnitt med plangrense markert

Med vennlig hilsen
Frode Ørjasæter Sørli
Arkitekt MNAL
ARR Arkitekter AS