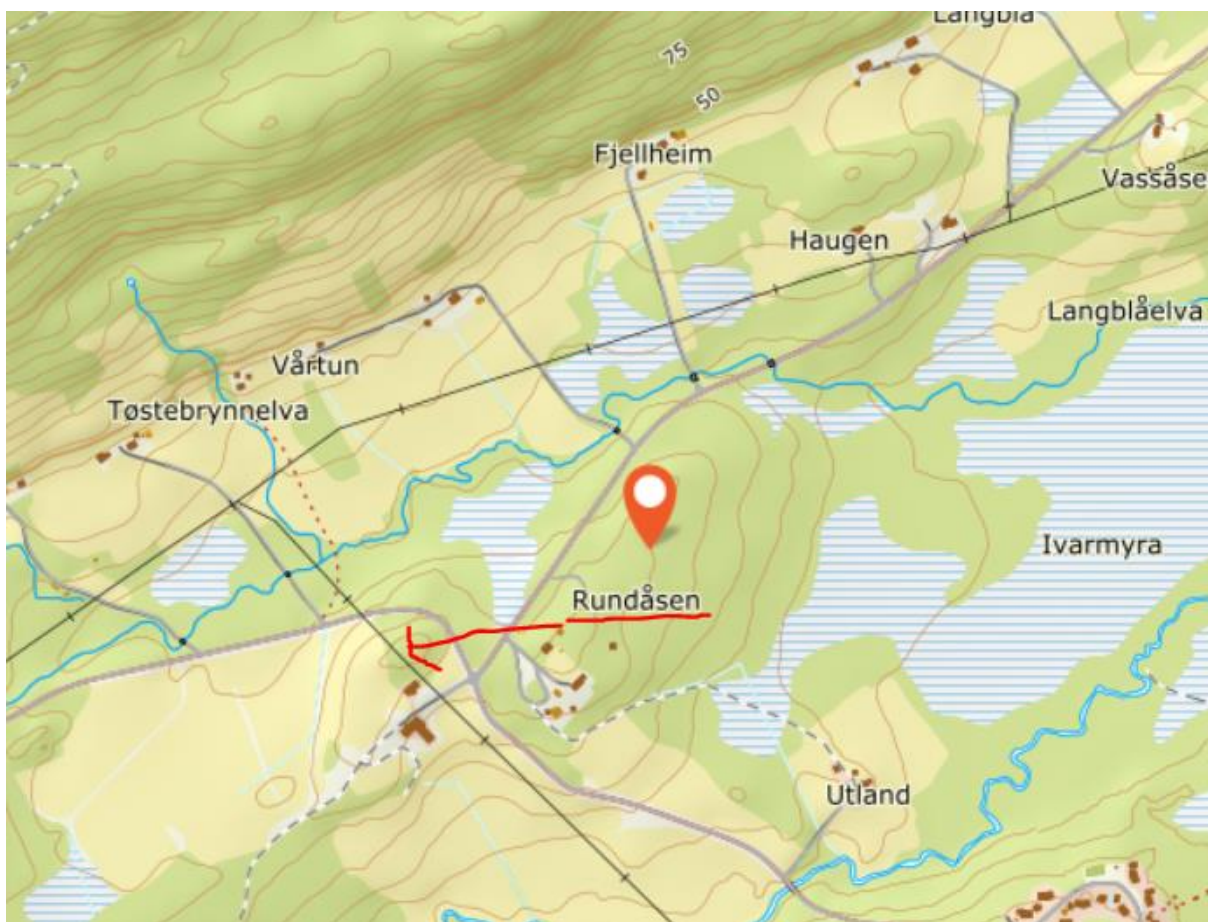


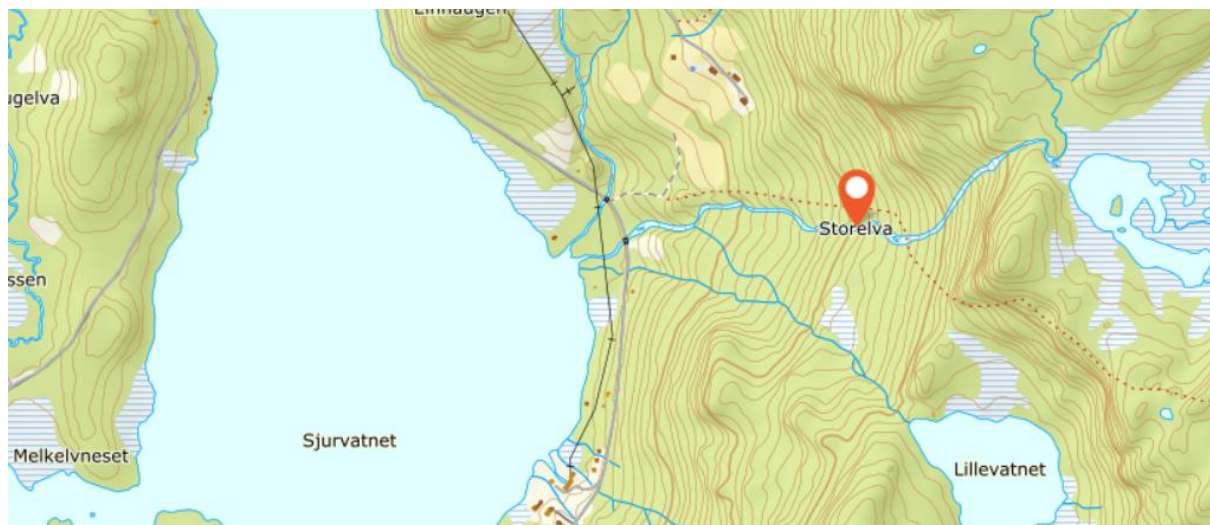
- 1) Smååsan blir brukt i muntlig språkbruk – Rundåsen, tekst på kartet, er feilplassert og er blitt flytta til rett sted, se pil.



- 2) Råntinden eller Rånkeipen



3) Sagelva – er navnet kjent? Se løpenummer 4.



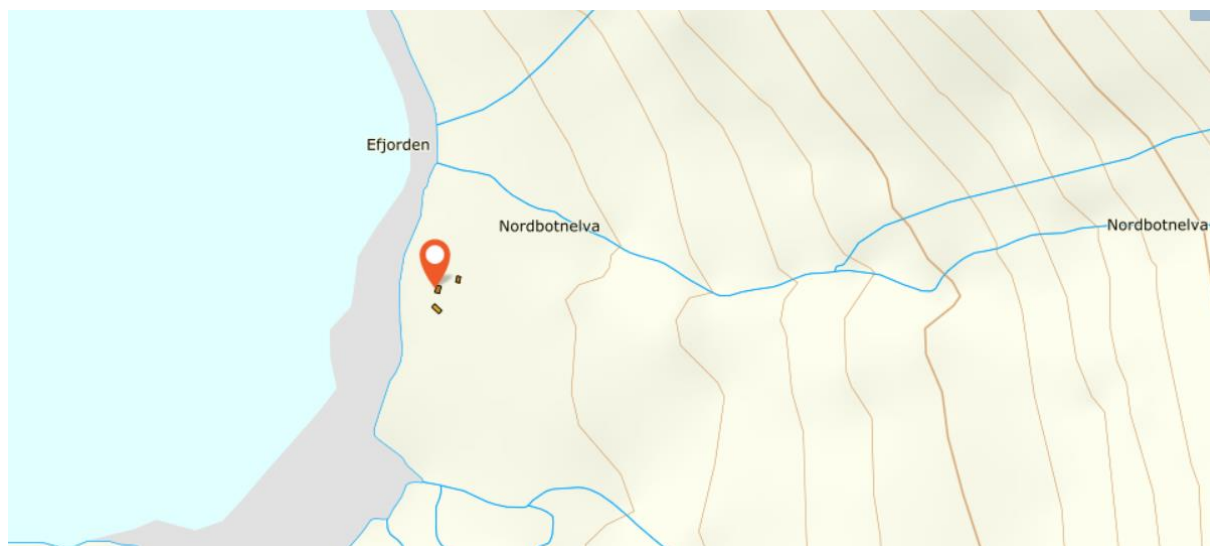
4) Storelva – blir bekken omtalt som Storelva? Rett beliggenhet? Se løpenummer 3.

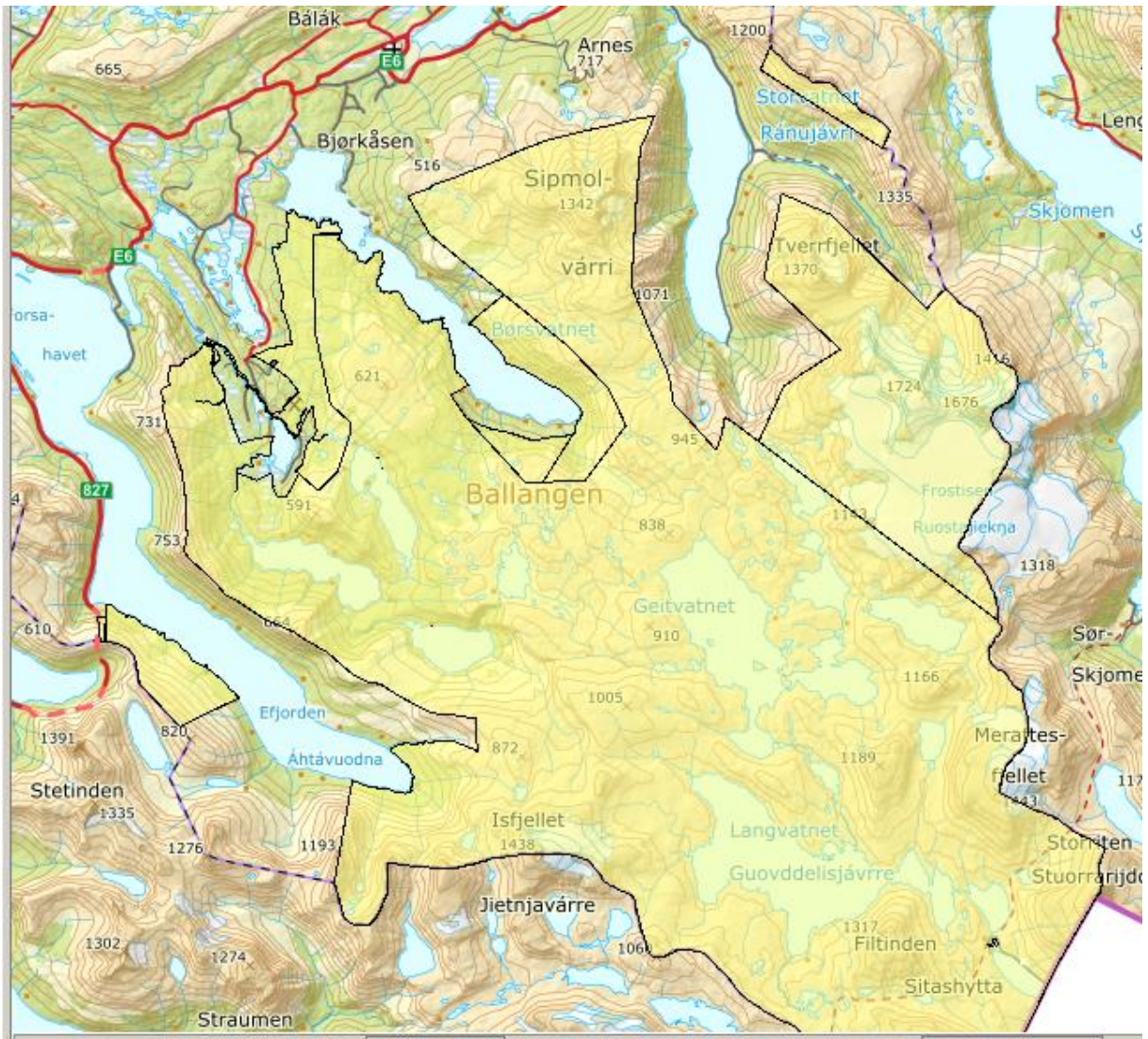


5 og 6) Reinskjæret og Reinskjærgrunna/Reinskjærgrunnen



7) Skogsstue/fritidseiendom og bruk 101/1





8) Antohølla



9-13 Hekkelstrand(a)/Gargegáddi

