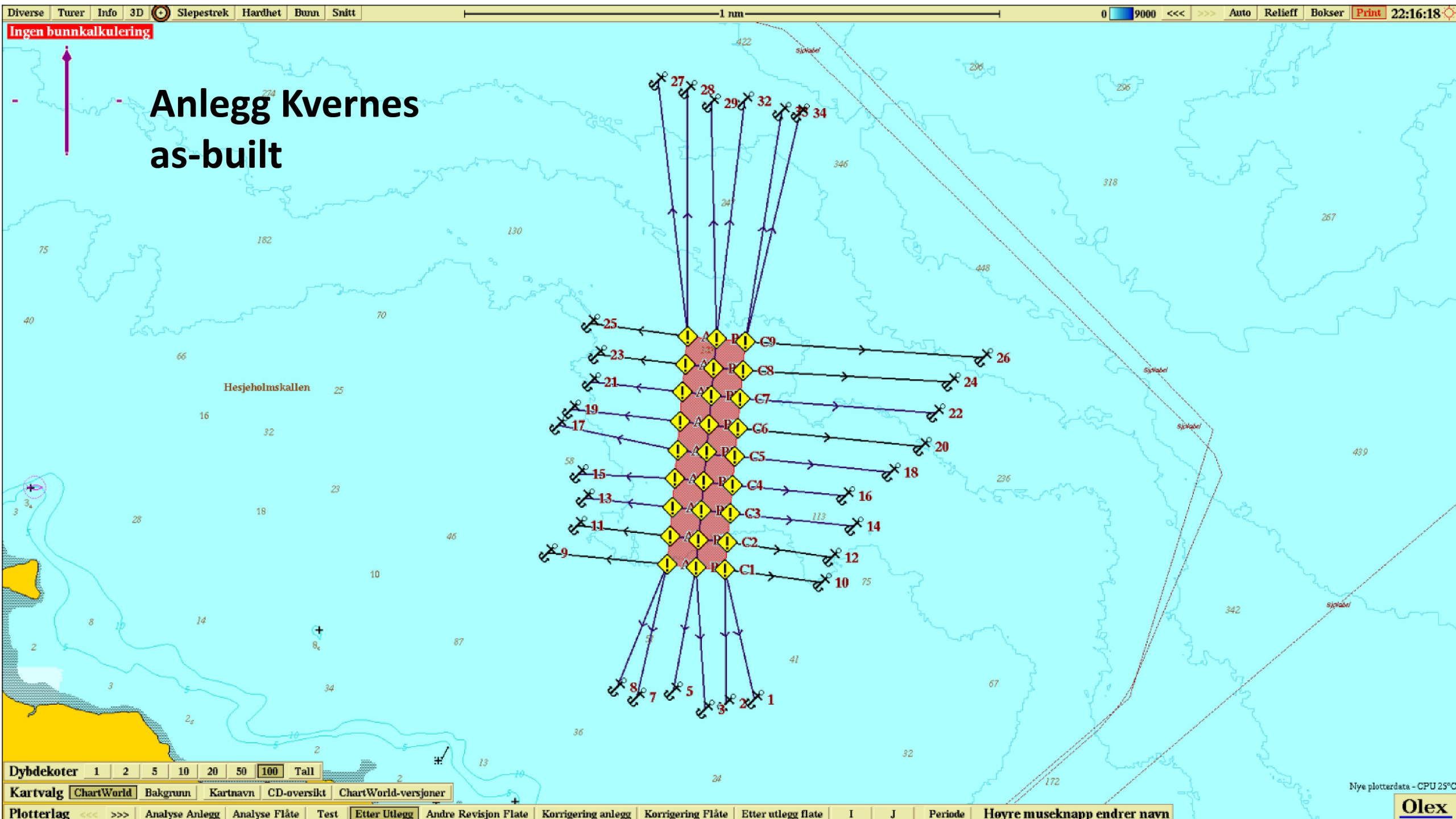


Ingen bunnkalkulering

Anlegg Kvernes as-built



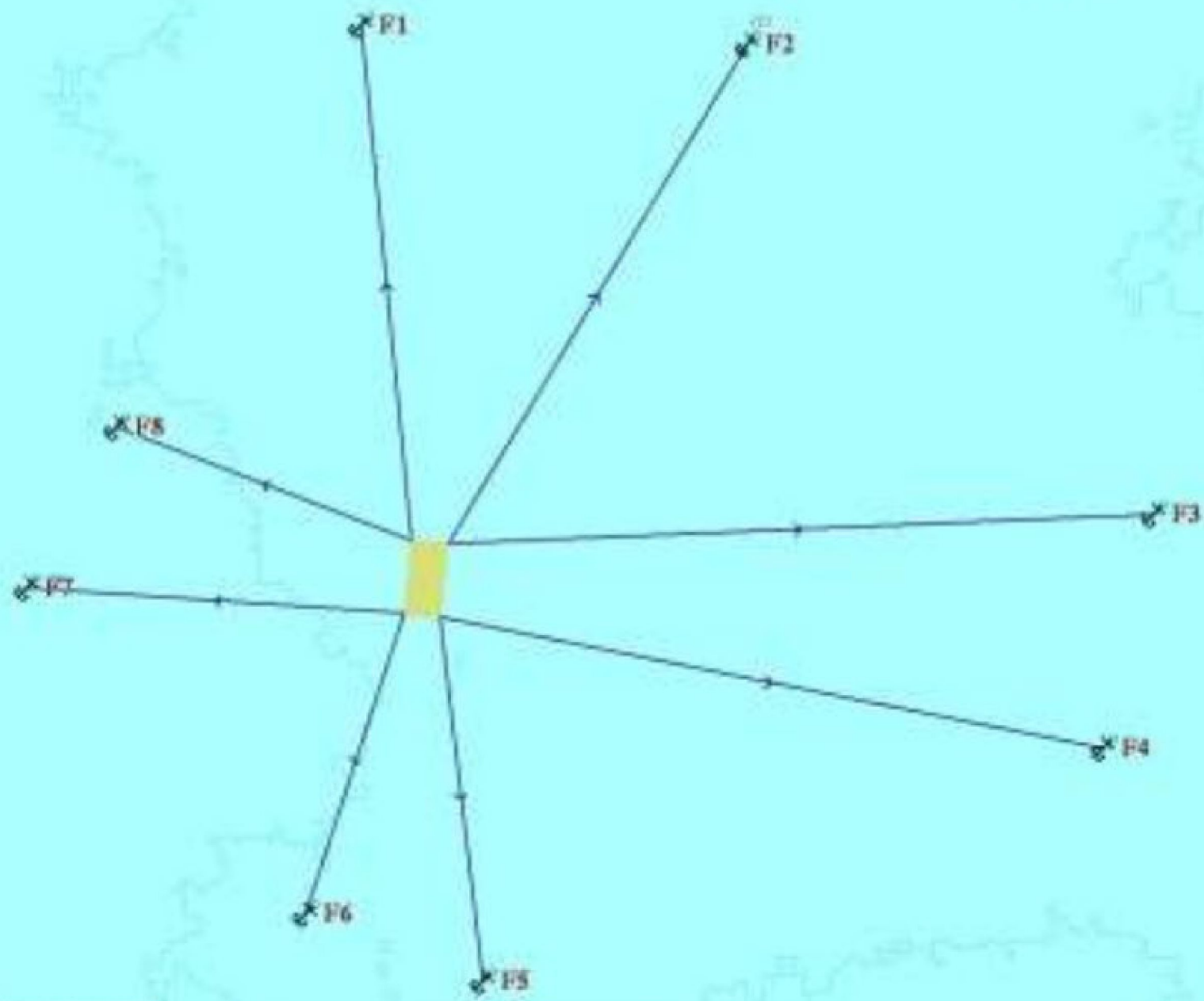
Dybdekoter 1 2 5 10 20 50 100 Tall

Kartvalg ChartWorld Bakgrunn Kartnavn CD-oversikt ChartWorld-versjoner

Plotterlag <<< >>> Analyse Anlegg Analyse Flåte Test Etter Utlegg Andre Revisjon Flate Korrigering anlegg Korrigering Flåte Etter utlegg flate I J Periode Høyre museknapp endrer navn

Line	Horizontal lengde [m]	Kurs [°]	Linestigning [°]	Dybde [m]	GPS
101	459	167	4.5	36.0	68°23.651 N - 16°55.102 Ø
102	460	179	5.5	44.0	68°23.644 N - 16°54.961 Ø
103	493	176	5.9	51.0	68°23.632 N - 16°54.854 Ø
105	437	190	7.8	60.0	68°23.666 N - 16°54.691 Ø
107	470	192	7.2	59.0	68°23.655 N - 16°54.508 Ø
108	459	202	7.0	56.0	68°23.673 N - 16°54.407 Ø
109	415	275	12.1	89.0	68°23.925 N - 16°54.055 Ø
110	340	97	16.9	103.0	68°23.869 N - 16°55.448 Ø
111	320	276	16.2	93.0	68°23.975 N - 16°54.208 Ø
112	365	98	17.5	115.0	68°23.915 N - 16°55.496 Ø
113	303	276	16.0	87.0	68°24.027 N - 16°54.245 Ø
114	433	96	16.5	128.0	68°23.973 N - 16°55.609 Ø
115	333	272	13.0	77.0	68°24.071 N - 16°54.213 Ø
116	392	95	19.4	138.0	68°24.031 N - 16°55.565 Ø
117	420	281	13.1	98.0	68°24.162 N - 16°54.111 Ø
118	543	95	18.1	177.0	68°24.074 N - 16°55.797 Ø
119	379	276	14.1	95.0	68°24.192 N - 16°54.174 Ø
120	641	95	17.5	202.0	68°24.122 N - 16°55.955 Ø
121	318	275	18.8	108.0	68°24.242 N - 16°54.276 Ø
122	677	94	19.3	237.0	68°24.195 N - 16°56.022 Ø
123	305	276	20.5	114.0	68°24.294 N - 16°54.307 Ø
124	720	93	22.3	296.0	68°24.243 N - 16°56.099 Ø
125	339	277	16.9	103.0	68°24.352 N - 16°54.271 Ø
126	826	93	22.7	345.0	68°24.288 N - 16°56.266 Ø
127	888	353	20.7	335.0	68°24.804 N - 16°54.615 Ø
128	854	359	22.2	349.0	68°24.789 N - 16°54.763 Ø
129	815	358	23.3	351.0	68°24.763 N - 16°54.884 Ø
132	829	6	24.6	379.0	68°24.768 N - 16°55.051 Ø
133	805	8	24.9	374.0	68°24.748 N - 16°55.241 Ø
134	811	13	25.7	390.0	68°24.744 N - 16°55.332 Ø
Hjørne 301					68°23.892 N - 16°54.954 Ø
Hjørne 303					68°23.902 N - 16°54.661 Ø
Hjørne 325					68°24.318 N - 16°55.058 Ø
Hjørne 327					68°24.328 N - 16°54.764 Ø

Layer: none/none/none/none



Line	Bunnfeste	Dybde [m]	Linestigning [°]	Horisontal lengde [m]	Kurs [°]	GPS
F1	D.S 2000 LØBO	131	20.4	353	354	68°24.301 N - 16°54.470 Ø
F2	D.S 2000 LØBO	185	25.0	397	30	68°24.294 N - 16°54.856 Ø
F3	D.S 2000 LØBO	184	20.9	481	87	68°24.121 N - 16°55.262 Ø
F4	D.S 2000 LØBO	135	16.4	460	101	68°24.035 N - 16°55.212 Ø
F5	D.S 2000 LØBO	114	24.5	250	173	68°23.949 N - 16°54.592 Ø
F6	D.S 2000 LØBO	104	25.7	216	198	68°23.974 N - 16°54.414 Ø
F7	D.S 2000 LØBO	59	12.9	257	273	68°24.094 N - 16°54.136 Ø
F8	D.S 2000 LØBO	96	24.0	216	290	68°24.153 N - 16°54.225 Ø
Hjørne NV						68°24.111 N - 16°54.520 Ø
Hjørne NØ						68°24.110 N - 16°54.556 Ø
Hjørne SØ						68°24.083 N - 16°54.549 Ø
Hjørne SV						68°24.084 N - 16°54.512 Ø